



Proyecto EnDev Bolivia – Acceso a Energia

Rodrigo Lafuente

Asesor Senior en Sistemas Fotovoltaicos



Implementada por:



Abril - 2023

Información general

Proyecto EnDev Bolivia Acceso a Energía

Ministerio de Hidrocarburos y Energías
Viceministerio de Electricidad y Energías
Alternativas



- **Parte del Programa Global EnDev**
- **El mayor programa de AT** en acceso a energía.
- Sociedad entre donantes e implementadores.
- Multi - donante: Reino de Países Bajos, Noruega, Suiza, Alemania
- **Contraparte Ejecución:** ENDE Corporación y sus regionales, distribuidoras y cooperativas rurales de electricidad, Asociaciones Productivas, MyPEs, Gobiernos municipales, Fundaciones, ONGs.
- **Area de implementación:** Todo Bolivia
- **Duración:**
 - 01/2006 -06/2024

Objetivo:

Aumentar el número de personas con acceso a fuentes de energía moderna para satisfacer sus necesidades básicas de energía de manera sustentable.

Grupo Meta: Área Rural y Periurbana

- Hogares
- Infraestructuras sociales (Escuelas, internados, centros de salud)
- Asociaciones Productivas

Componentes técnicos:

- Densificación de redes (Electrificación rural)
- Desarrollo y fortalecimiento del mercado de Sistemas Fotovoltaicos (pico – medianos)
- Usos Productivos y energía



Resultados

- Apoyo para la instalación de la acometida a la red eléctrica

129.874 Hogares y **1.529** Infraestructuras Sociales (Densificación de redes)

- Apoyo a la creación de mercados rurales para sistemas fotovoltaicos **23.198** Hogares y **342** Infraestructuras Sociales (con SFV y termosolares)

- Apoyo a pequeñas y medianas empresas y asociaciones productivas **39.968** Usuarios (23.551 producción primaria y 16.417 poscosecha y transformación)

Resultados verificados a diciembre de 2022

Componente Usos Productivos





Objetivo

Facilitar acceso a energías modernas para uso productivo.



En qué colabora EnDev en UP?



Con quiénes cooperan

- Asociaciones
- Cooperativas agropecuarias
- OECAs y OECOM
- Sindicatos agrarios
- Pueblo indígena-originario-campesinos
- MyPEs (Familias productoras)
- Empresas proveedoras de equipos y maquinaria

Socios

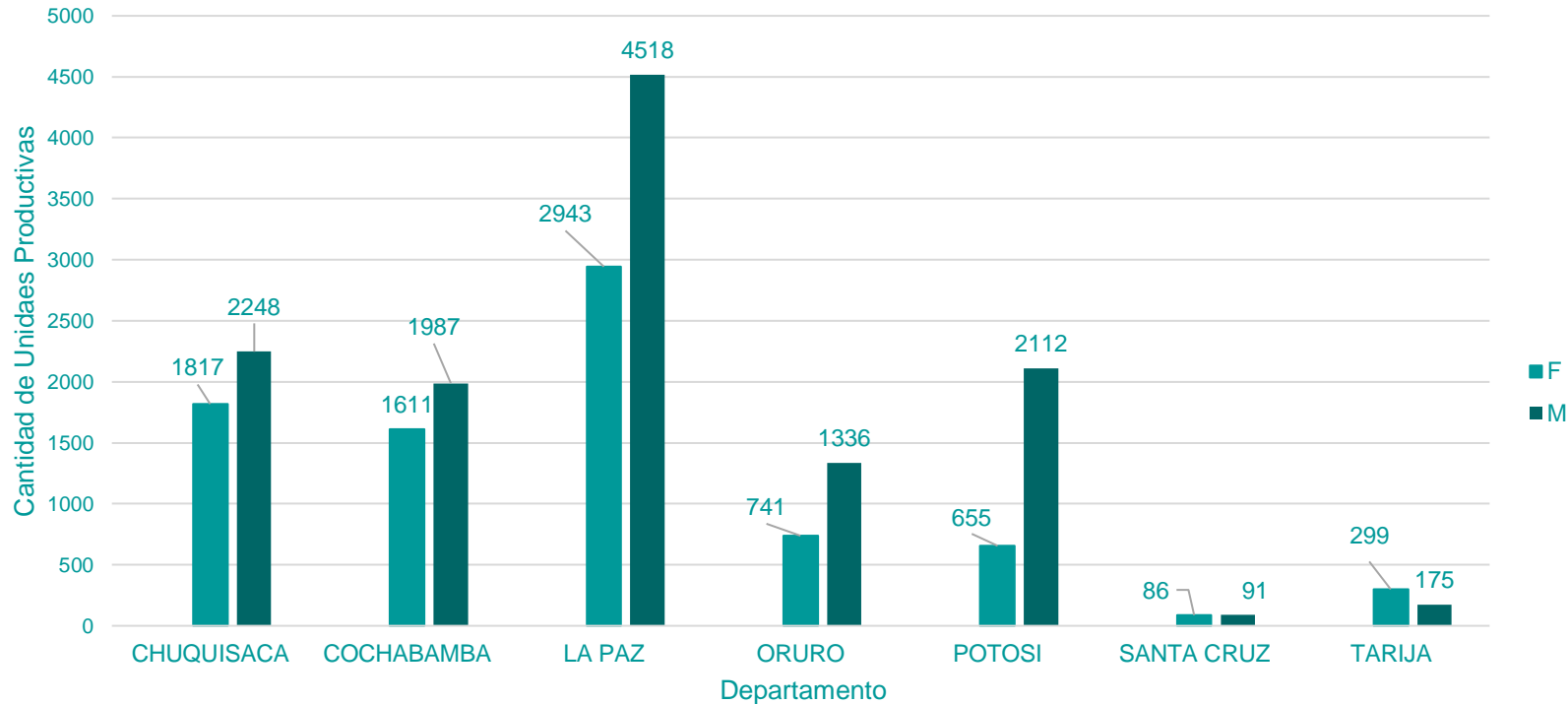


El Proyecto EnDev considera a **l*s productor*s** ó **familias productoras** como **MyPEs**



Unidades Productivas apoyadas:

Cantidad de MyPEs por Departamento



Cantidad de MyPEs alcanzadas a nivel Nacional: 20.622

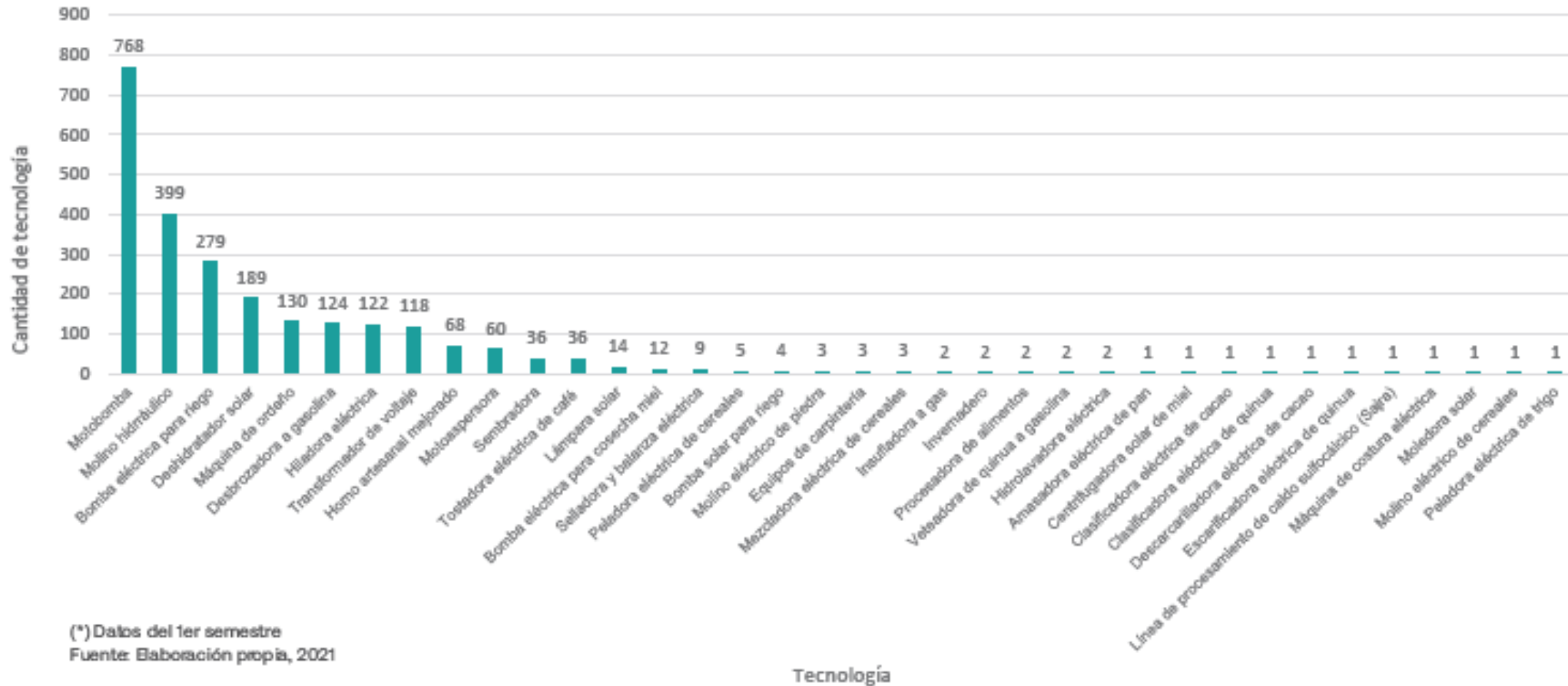
Total → **39.968**



El Proyecto EnDev considera a **l*s productor*s** ó **familias productoras** como **MyPEs**



Numero de tecnologías apoyadas desde 2007



(*) Datos del 1er semestre
Fuente: Elaboración propia, 2021

Total → 2.412

¿Qué es y por qué el fem ?



“ Es un fondo abierto y competitivo de apoyo financiero y técnico a emprendimientos rurales liderados por mujeres”

¿Qué hemos observado?

- El acceso de las empresarias rurales a la tecnología y la información es **precario**.
- Empresas lideradas por mujeres se gestionan de **forma intuitiva**.
- **Desconocen sus costes de producción**. Los márgenes de beneficio se desconocen de forma realista.
- **Desconectadas de los sistemas de innovación** y de las comunidades de innovación
- **Subestiman sus propias capacidades técnicas**.
- **3 de 10** mujeres empresarias rurales tienen acceso tecnologías comparado con 63% de sus pares masculinos



¿En qué apoya el fem?



Incentivo económico de 200Bs/asociada para el acceso a la tecnologías que la asociación requiere + contraparte



Asesoramiento técnico especializado

Para la identificación de la tecnología apropiada, la adquisición, capacitación en uso y mantenimiento de maquinaria y equipos.



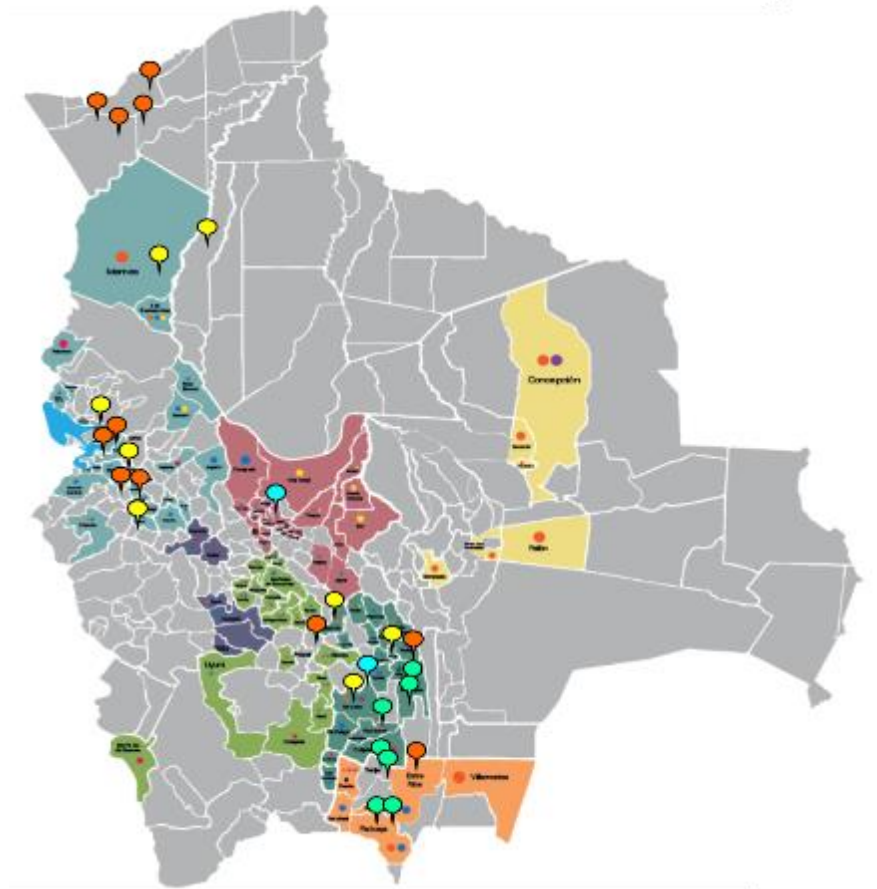
Desarrollo de capacidades

Capacitación en gobernanza de las tecnologías, gestión empresarial
Apoyo en diseño de soluciones innovadoras junto con las mujeres rurales. Incluyen prototipos de máquinas codesarrollados o adaptados con participación de las emprendedoras.

¿Quiénes pueden participar del fem ?



Emprendimientos liderados por mujeres o con al menos 40% de sus asociadas activas mujeres con 2 o más años de antigüedad



- 30 emprendimientos apoyados
- 153 tecnologías apoyadas
- 307 mujeres capacitadas

¿Cuál es el reto?

1

Mejorar la **confianza** de las mujeres en sus **capacidades productivas**

2

A través de **acceso tecnologías y energía moderna**, permitir mayor **independencia**

3

Apoyar la **generación de ingresos** para las mujeres y sus familias

4

Acortar la brecha de desigualdades entre hombres y mujeres en **acceso a energías modernas para usos productivos**



Enfoque de género transformativo a través del fortalecimiento



Lecciones aprendidas:

- Dispuestas a invertir en tecnología para sus procesos productivos: *Decisión – voluntad – proyección*
- Las mujeres dan contrapartes, buscan financiamientos: *Capacidad de gestion - liderazgo*
- Manejo de tecnología, en especial al inicio es encomendado a hombres: *Falta de confianza? – falta de conocimiento?*



Lecciones aprendidas:



- **Capacitación** en la tecnología y en gestión comercial : *generación de ingresos es real.*
- Considerar factores **edad, la cultura, el tipo de organización** para desarrollar procesos de capacitación en mujeres.
- Eventos de capacitación deben ser **prácticos**, deben considerar a las mujeres que asisten con **hij*s pequeños**, deben considerar que tienen poco tiempo lejos del hogar, deben tener material especial de apoyo para el aprendizaje.

Lecciones aprendidas:

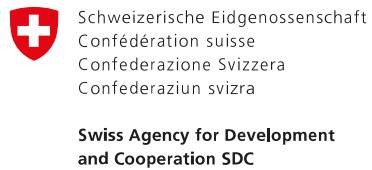
Mujer + tecnología + energía + capacitación

=

resultados sostenibles



Nuestros donantes



Gracias

Rodrigo Lafuente

rodrigo.lafuente@giz.de

Proyecto EnDev Bolivia